

# LES TIT'NAÏSELS

## Matériel



PC 1kw **x10**



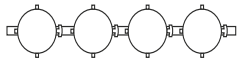
PC 2kw **x1**



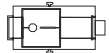
PAR64 CP60 **x8**



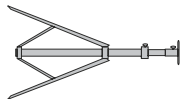
PAR64 CP62 **x6**



Demie série ACL **x2**  
(avec charges dissimulées)



Machine à brouillard MDG **x1**



Pied hauteur 3,5m **x4**



Platine de sol **x5**

**00** Circuits - Dimmers (24 cellules)

## Divers

Montage des pieds:

- Les PAR en CP60 et les ACL (circuits 8 à 17) sont montés sur le pied direction public.
- Les PAR en CP62 (circuit 18 à 23) sont montés sur le pied direction jardin/cour comme sur le plan.

Régie:

Prévoir un espace minimum de 1,5m pour la console fournit par le groupe.

Scène:



Prévoir 16 ampères en PC16, ainsi que un kit cablage alimentation pour 8 mini lyre LED et 6 PAR LED fournis par le groupe.



Arrivée DMX 3 points, sur scène pour matériel fournis par le groupe.

Liaison intercom régie/scène/son(si séparé).

Fond de scène **NOIR MAT**, sol **NOIR MAT**.

**L'ensemble des sources sera câblées à notre arrivée.  
Prévoir le personnel nécessaire et compétent.**

Toute adaptation raisonnable est évidemment envisageable, n'hésitez pas à me contacter bien en avance.

MERCI