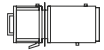


## LES TIT'NASSELS

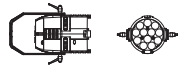
### Matériel



PC 1kw **x9**



Découpe médium 1kw (614sx) **x6**



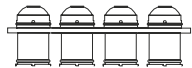
PAR LED Martin RUSH PAR 2 RGBW Zoom  
(ou équivalent) **x8**



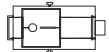
PAR64 CP60 **x4**



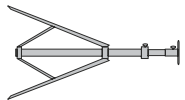
PAR64 CP62 **x8**



Demie série ACL (barre de 4) **x4**



Machine à brouillard MDG **x1**



Pied hauteur 3m **x3**



Platine de sol **x12**

### Divers

**00** Circuits - Dimmers (25 cellules)

000 Gélatines

Régie:

Prévoir un espace minimum de 1,5m pour la console fournit par le groupe.

Gélatines (Lee filter):

Format PAR 64: 201 **x4**.

Format PC 1kw: 156 **x1**.

Scène:



Prévoir 16 ampères en PC16, ainsi que un kit câblage alimentation pour 2 sunstrips fournis (750w chacun).



Arrivée DMX 3 points, sur scène pour 2 sunstrips fournis.

Liaison intercom régie/scène/poursuite.

Fond de scène **NOIR MAT**, sol **NOIR MAT**.

**L'ensemble des sources sera patché et gélatiné à notre arrivée.  
Prévoir le personnel nécessaire et compétent.**

Toute adaptation raisonnable est évidemment envisageable, n'hésitez pas à me contacter bien en avance.

MERCI

